



Verbesserte Verarbeitung von Papierstapeln – mit hoher Geschwindigkeit und zusätzlicher Kontrolle

HP ScanJet Enterprise Flow 7000 s3



Herausragende Scanleistung
für hohe Scanvolumen



Erweiterte Workflows
für mehr Effizienz



Professionelles Scannen
noch einfacher

Herausragende Scanleistung für hohe Scanvolumen



Leistungsstarke und für das hohe Scanvolumen Ihres Unternehmens optimierte Funktionen zur Verarbeitung großer Papierstapel. Zuverlässige Erfassung von Stapeln mit unterschiedlichen Papierformaten und -gewichten. Sparen Sie Zeit und vereinfachen Sie komplexe Scanaufträge dank der integrierten Software – darunter Kofax VRS 5.1 Professional. Erstellen Sie anspruchsvolle digitale Kopien mit brillanten und detailgenauen Bildern. Scangeschwindigkeiten von bis zu 75 S./Min. und 150 B./Min.¹ bringen Ihre Projekte voran. Die empfohlene Scanleistung von 7500 Seiten pro Tag bietet eine nahtlose Verwaltung von Workflows.



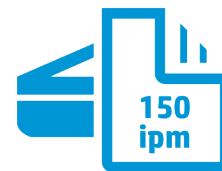
Ein Scanner mit stets zuverlässiger Leistung

Auf dieses Arbeitstier können Sie sich immer verlassen – empfohlene Scanleistung von 7500 Seiten pro Tag.



Modernes Design optimal für jeden Schreibtisch

Dieser kompakte Desktop-Scanner spart Platz und bietet einen zuverlässigen Papiereinzug für Scanaufträge aller Art.



Problemlose Erfassung von Stapeln mit unterschiedlichen Medien

Erfassen vollständiger Dokumente in einem Durchgang mit Scannen im Duplexmodus bei einer Geschwindigkeit von 150 B./Min.¹ – selbst bei Stapeln mit unterschiedlichen Medien – dank HP EveryPage und der Mehrfacheinzugserkennung per Ultraschallsensor.²

Erweiterte Workflows für mehr Effizienz

Bildscan

Benutzerfreundliche Bedienung dank One-Touch-Scanning

Zeitersparnis und verbesserte Leistung mit angepassten Workflows. Festlegen von Scaneinstellungen für wiederkehrende Scanaufträge, die sich mit einem Tastendruck über das LCD-Bedienfeld abrufen lassen.



80^{Blatt}
ADF

75^{s./Min.}
150^{B./Min.}

300
dpi

Schnelles Scannen von Papierstapeln

Legen Sie bis zu 80 Blatt in den ADF ein und lassen Sie diese vom Gerät selbstständig scannen.

Beidseitiges Scannen in einem Durchgang

Erfassen vollständiger Dokumente in einem Durchgang durch Scannen im Duplexmodus bei einer Geschwindigkeit von bis zu 150 B./Min.¹

Gestochen scharf

Verlassen Sie sich bei jedem Scan auf präzise erfasste und optimierte Bilder und Texte.

Verarbeitung

Automatische Dokumentverarbeitung

Barcodes für Dateibenennung, Stapeltrennung und Metadaten erkennen; Erkennung von Mehrfacheinzügen; Leerseiten automatisch löschen; große Scanjobs nach Seitenzahlbereichen, Barcode, Leerseiten und Trennmarken in mehrere Dokumente aufteilen; digitale Stempel anwenden; Seiten beim Scannen im Duplexmodus zusammenführen.



Erfassen einer Vielzahl von Dokumententypen

Verarbeitung von Papierformaten bis zu 309,9 cm und Papiergewichten von bis zu 413 g/m². Scannen von Dokumenten im Format A3 ohne Trägerblatt.

Bereitstellung

Scannen in beliebte Anwendungen

Zeit sparen und komplexe Scanaufträge rationalisieren – mit der HP Smart Document Scan Software. Fügen Sie gescannte Bilder mithilfe der umfassenden Funktionen von TWAIN und ISIS® direkt in Anwendungen ein, ohne vorher weitere Programme zu öffnen. Sie haben direkten Zugriff auf Kofax VRS 5.1 Professional.



Verwalten

Remote-Überwachung für intelligenteres Scannen

Identifizieren neuer Geräte und Einblicke in Scanabläufe mithilfe der in HP Web Jetadmin integrierten Funktionen für Remote-Erkennung und -Überwachung.³



Professionelles Scannen noch einfacher



Einfache Verwaltung von Papierdokumenten

Scannen mit bis zu 75 S./Min. bzw. 150 B./Min. mit beidseitigem Scannen zur Erfassung beider Seiten in einem Durchgang.¹ Der ADF mit einer Kapazität von 80 Blatt und eine empfohlene Scanleistung von 7500 Seiten pro Tag ermöglichen schnelles und müheloses Scannen.



Einfach an mobile Geräte scannen

Mit der HP JetAdvantage Capture-App und dem kostengünstigen, optionalen HP ScanJet Wireless Adapter 100 senden Sie Scans direkt an mobile Geräte.⁴ Bearbeiten von Bildern, Speichern in beliebigen Formaten, Senden an Cloud-Ziele und mehr.



Professionelles Scannen

Ein einfacher Tastendruck ermöglicht die automatische Ausführung komplexer Aufgaben wie Leerseitenentfernung, Bildbereinigung, Barcode-Erkennung, Stapel-Scannen (einschließlich Metadaten und Indexerstellung) und sogar das Versenden an mehrere Ziele.

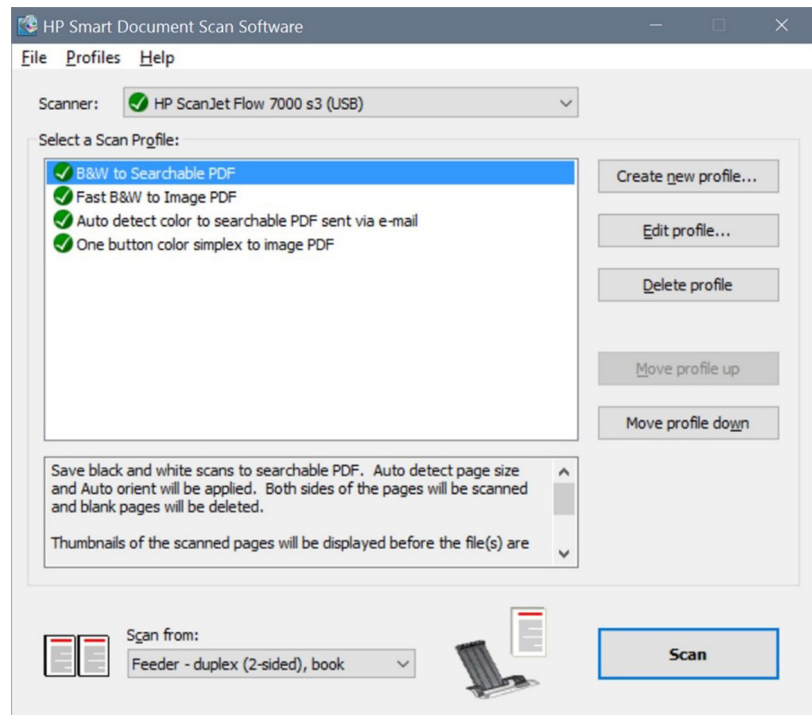
HP Smart Document Scan Software (SDSS)

Die für die Nutzung im Büro konzipierte Software bietet eine benutzerfreundliche Oberfläche, mit der Sie Ihre Einstellungen schnell konfigurieren und überprüfen sowie Bilder vor dem Scannen in der Vorschau anzeigen und bearbeiten können.

- **Mehr Effizienz durch eine einfache Schnittstelle.** Mit ihr können Sie Scanprofile für häufig durchgeführte Aufgaben mit vordefinierten Einstellungen zu Papierformat, Auflösung, Dateiformat, Ziel(en) usw. erstellen. Sie haben die Möglichkeit, diese Profile über Ihren PC auszuführen oder sie zum Scanner-Bedienfeld hinzuzufügen und so auch komplexe Jobs per einfachem Tastendruck zu erledigen. Bequemes Ad-hoc-Scannen für einmalige Aufträge.
- **Höhere Produktivität durch Automatisierung.** Konfigurieren Sie Scaneinstellungen für optimale Ergebnisse: automatisches Zuschneiden, Ausrichtung, Farberkennung, Stapeltrennung, Begradigung, Leerseitenunterdrückung oder Bildbereinigung. Nach der Vorschau und eventuellen Änderungen Ihres Auftrags können Sie dann an einzelne oder mehrere Ziele scannen wie Ordner, E-Mail und integrierte Cloud-Repositorys.
- **Mehr Wert durch individuelle Anpassung.** Speichern Sie Dateien in dem von Ihnen bevorzugten Format, komprimieren Sie große Dateien, damit sie weniger Speicherplatz benötigen, und lassen Sie automatisch Helligkeit, Kontrast und Belichtung anpassen und Ränder verbessern sowie Farben, Hintergrundschatten, Stanzschatten und andere Unregelmäßigkeiten entfernen, um große Dateien zu komprimieren und gestochen scharfe, hochwertige Scans zu erhalten.

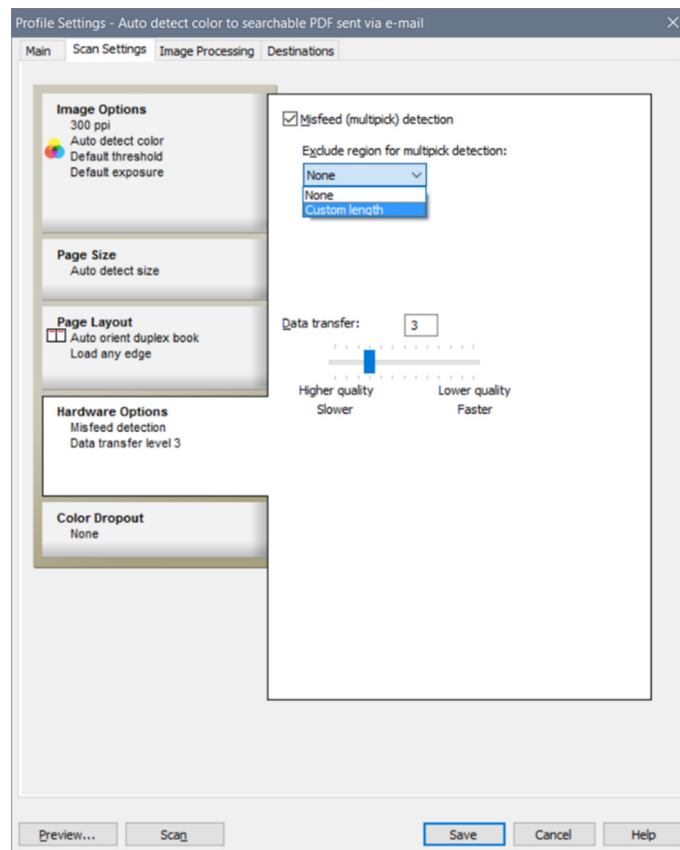
Erstellen und Verwalten von Scanprofilen

Sie können aus einer Vielfalt an Scanprofilen mit vorkonfigurierten Einstellungen wählen. Diese Profile lassen sich für die häufigsten Scan-Szenarien erstellen und bearbeiten. Sie können darüber hinaus aussagekräftige Beschreibungen angeben, die auf dem Bedienfeld angezeigt werden.



Effizienter arbeiten mit hilfreichen Einstellungen

Auf der Registerkarte **Scaneinstellungen** können Sie unter **Hardwareoptionen** die Erkennung von Mehrfacheinzügen aktivieren. Sie können auch einen Bereich spezifizieren, der beim Scannen von der Mehrfacheinzugserkennung ausgeschlossen wird – beispielsweise Haftnotizen oder Klebestreifen auf dem Blatt, die fälschlicherweise als Mehrfacheinzug interpretiert werden könnten.

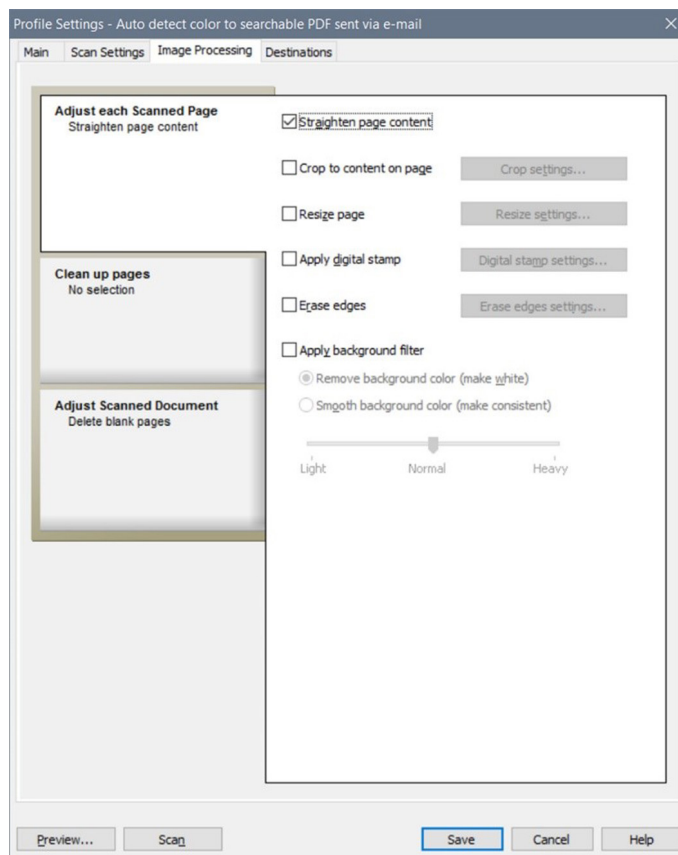


Effizienter arbeiten und Scanaufträge automatisieren mit benutzerdefinierten One-Touch-Einstellungen. Steigern Sie die Effizienz Ihrer Scanprozesse und konzentrieren Sie sich wieder ganz auf Ihr eigentliches Geschäft.

Erzielen hochwertiger Ergebnisse

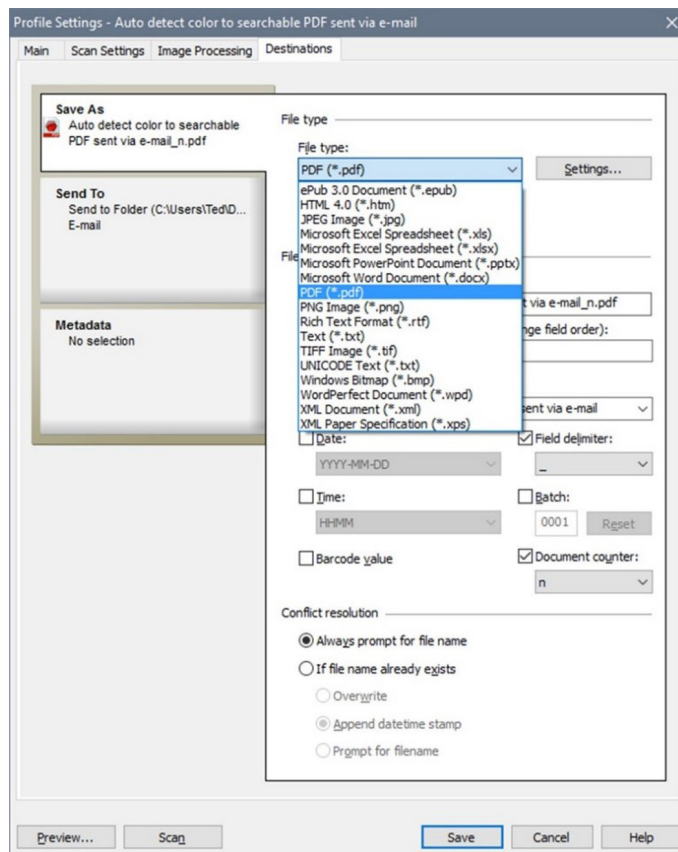
Auf der Registerkarte **Bildverarbeitung** finden Sie drei Fly-Out-Menüs mit folgenden Funktionen:

- Verwenden automatischer Werkzeuge zur korrekten Ausrichtung von Inhalten
- Zuschneiden auf Papierformat oder Seiteninhalt
- Seiten auf einheitliche Größe anpassen
- Markieren des Dokuments mit einem digitalen Stempel
- Entfernen von Kanten zur optischen Verbesserung
- Entfernen oder Vereinheitlichen von Farbhintergründen für bessere Lesbarkeit und einheitliche Optik
- Stapeltrennung, Entfernen von Leerseiten und Stanzlöchern und mehr

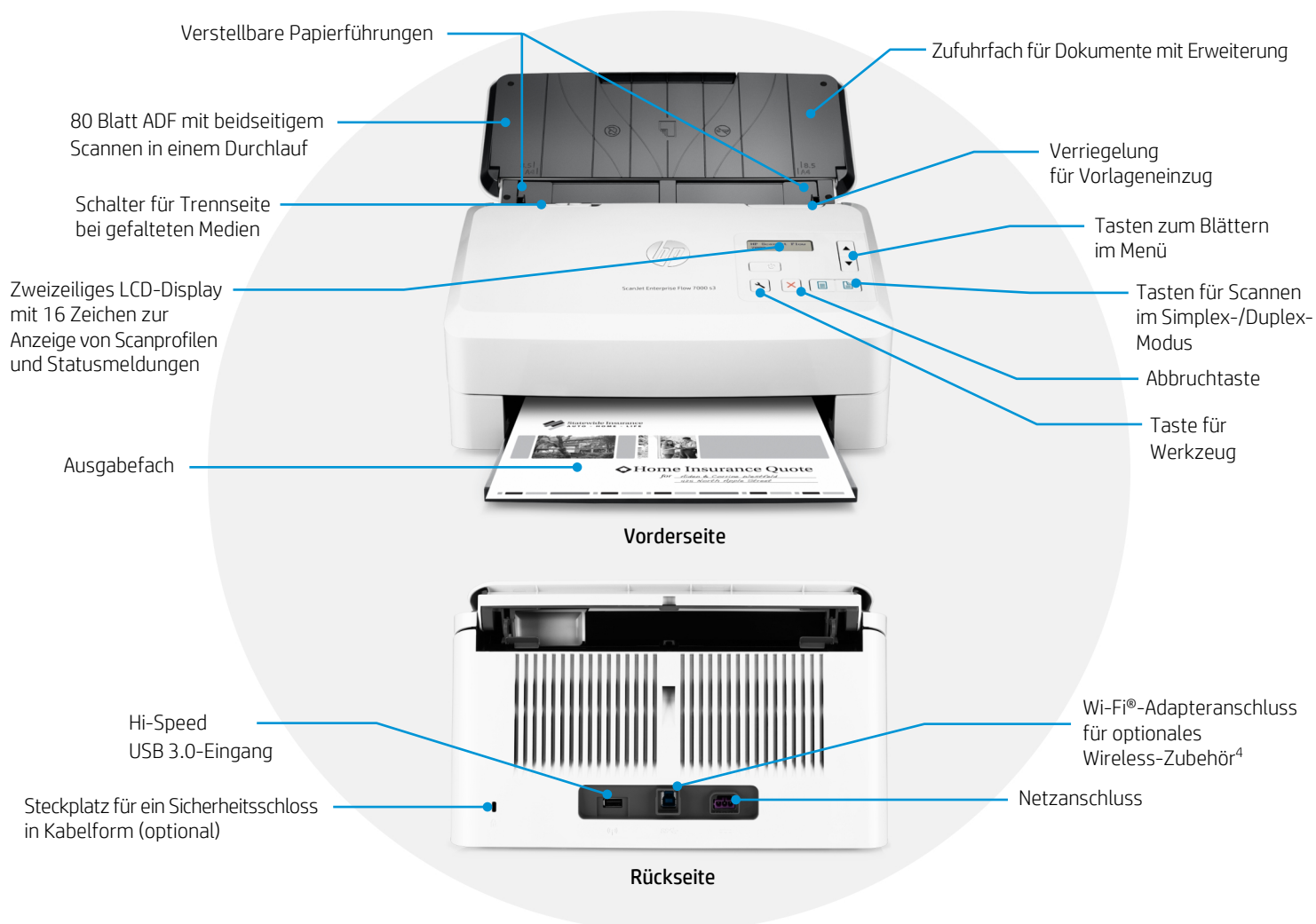


Speichern von Dateien und Senden an spezifische Ziele

Über das Menü **Speichern unter** der Registerkarte **Ziele** stehen Ihnen generische Dateiformate zur Verfügung. Sie können die Dateien zur Archivierung und Verarbeitung weiterleiten oder einen Workflow starten. Hier lassen sich auch optionale Zähler hinzufügen oder Komponenten des Dateinamens per Drag&Drop neu ordnen.



Der neue HP ScanJet Enterprise Flow 7000 s3



Das ist neu



HP ScanJet
Enterprise Flow
7000 s3



HP ScanJet
Enterprise Flow
7000 s2

Bis zu 75 S./Min. bzw. 150 B./Min.
(Schwarzweiß, Graustufen und Farbe)¹

Bis zu 45 S./Min. bzw. 90 B./Min.
(Schwarzweiß, Graustufen und Farbe)¹

Um 66 % höhere Scangeschwindigkeiten
(für Schwarzweiß- und Farbscans)

80 Blatt ADF

50 Blatt ADF

Einfacheres Scannen großer Aufträge dank
eines ADF mit 60 % höherer Kapazität

Tagesleistung von 7500 Seiten

Tagesleistung von 3000 Seiten

Höhere Produktivität mit 2,5 Mal höherer
Tagesleistung

Wireless (als optionales Zubehör)⁴

Nicht verfügbar

Professionelles, intuitives mobiles Scannen

Scannen von Format A3 gefaltet ohne Trägerblatt

Nicht verfügbar

Einfacheres Scannen im Format A3

Unterstützung von HP JetAdvantage Capture-App⁴,
HP Web Jetadmin³ und Kofax VRS 5.1 Professional

Nicht verfügbar

Umfassendere Lösungen

Unterstützung für Mediengewichte
von 40 bis 413 g/m²

Unterstützung für Mediengewichte
von 41 bis 209 g/m²

ADF mit Kapazität für mehr als doppelt so hohes
Mediengewicht

Technische Daten

Produktnummer	L2757A
Scanertyp und unterstützte Modi	Einzelblattzuführung mit ADF, beidseitiges Scannen in einem Durchgang, Schwarzweiß, Graustufen und Farbe
Scantechnologie	CMOS Contact Image Sensor (CIS) mit LED-Lichtquelle, Dual-Head ADF-Scanner
Sonstige erweiterte Funktionen	Automatische Farberkennung, automatischer Zuschnitt, automatische Helligkeitsanpassung, automatische Ausrichtung, optische Zeichenerkennung (OCR), Kantenlöschung, Hintergrundbereinigung, Stanzlochentfernung, Farbausblendung, Ausrichten der Seite, Scannen an Cloud, Scannen an E-Mail, PDF-Sicherheit, Erkennung von Mehrfacheinzügen, erweiterte Einstellungen, Stapelverarbeitung, Barcode, Scannen an mehrere Ziele
Scanleistung (empfohlen)	7500 Seiten pro Tag
Bedienfeld	Zweizeiliges LCD-Display mit 16 Zeichen pro Zeile, Simplex-/Duplex-Taste, Abbruchtaste, Ein-/Aus-Taste mit LED und Taste für Werkzeug
Scangeschwindigkeit bei 300 dpi¹	Bis zu 75 S./Min. bzw. 150 B./Min. (Schwarzweiß, Graustufen und Farbe)
ADF-Scanauflösung	Optisch: bis zu 600 dpi (Farbe, Schwarzweiß, Einzelblattzuführung); DPI-Ausgabeeinstellungen: 75, 150, 200, 240, 300, 400, 500, 600
Bit-Tiefe und Graustufen	48-Bit (intern), 24-Bit (extern), 256 Graustufen
Kompatibilität	TWAIN (zertifizierte Version 2.1), ISIS, WIA
Dateiformate (Text und Bilder)	Für Text und Bilder: ePub 3.0, HTML 4.0, Excel-Dateiformat (*.xls, *.xlsx), PowerPoint-Dateiformat (*.pptx), Word (*.docx), WordPerfect (*.wpd), durchsuchbare PDF, JPEG, PNG, BMP, TIFF, Text (.txt), Rich Text (rtf) XML und XPS
Scanmodi	Zwei Scanmodi (Simplex/Duplex) über Bedienfeld auf der Vorderseite für HP SDSS unter Windows und Anwendungen von Dritten über TWAIN, ISIS und WIA
Arbeitsspeicher	512 MB
Prozessor	550 MHz
ADF-Medienspezifikationen	
Einzugskapazität	Bis zu 80 Blatt
Benutzerdefinierte Formate	5,08 × 5,08 cm bis 21,6 × 309,9 cm
Standardformate	A4, A5, A6, A7, A8, B5, B5 (JIS); Letter; Legal; Executive; Unterstützung langer Seiten bis zu 309,9 cm
Mediengewichte	40 bis 413 g/m ²
Medienarten	Bogenpapier, bedrucktes Papier (Laser und Tinte), gelochtes Papier, Bankschecks, Visitenkarten, Frachtbriefe, Formulare auf Durchschlagpapier, Trägerblatt aus Kunststoff für leicht zu beschädigende Dokumente, geheftete Medien mit entfernten Heftklammern
Anschlüsse	USB 2.0 und SuperSpeed USB 3.0; optionaler USB 2.0-Anschluss für WLAN-Zubehör
Scanziele	Scannen an lokalen oder Netzwerkordner, Scannen an E-Mail (über SMTP oder lokal konfigurierten E-Mail-Client), Scannen an Microsoft SharePoint®, Scannen an Cloud-Ziele, Scannen an FTP, Scannen an Drucker
Mobile Funktionen⁴	Starten von Scans direkt über mobile Geräte mit dem optionalen HP ScanJet Wireless Adapter 100 und der HP JetAdvantage Capture-App sowie anschließendes Bearbeiten, Speichern und Teilen von Dateien
Kompatible Betriebssysteme	Windows 10, 8.1, 8, 7
Mindestsystemanforderungen, Windows	Windows 10, 8.1, 8, 7: 32-Bit oder 64-Bit, 2 GB freier Festplattenspeicherplatz, CD-ROM/DVD-Laufwerk oder Internetverbindung, USB-Anschluss, Internet Explorer
Abmessungen (Breite × Tiefe × Höhe)	310 × 198 × 190 mm ⁵
Gewicht	3,8 kg
Lieferumfang	HP ScanJet Enterprise Flow 7000 s3 Scanner mit Einzelblattzuführung, Installationsanleitung, Support-Flyer, Garantiekarte, 2 CDs, Netzkabel, USB-Kabel, Netzteil
Enthaltene Software	HP WIA-Scanntreiber, HP TWAIN zertifizierter Scanntreiber, HP Smart Document Scan Software, HP Scanner Tools Utility, I.R.I.S. Readiris Pro, I.R.I.S. Cardiris, Nuance PaperPort, EMC ISIS-Treiber, Kofax VRS 5.1 Professional
Garantie	Ein-Jahres-Hardwaregarantie mit Telefon- und Web-Support. Die Garantie kann je nach Gesetzgebung des jeweiligen Landes variieren. Weitere Informationen zu den erstklassigen Support- und Serviceoptionen von HP in Ihrer Region finden Sie unter hp.com/support .

Umgebungsdaten

Temperatur Betrieb (empfohlen): 10 bis 35 °C; Lagerung: -40 bis 60 °C

Relative Feuchtigkeit (Bereich) Betrieb: 15 bis 80 % (nicht kondensierend); Lagerung: 0 bis 90 % (nicht kondensierend)

Schalldruck

7,0 B(A)

Leistungsdaten⁶

ENERGY STAR®-Zertifikat, ErP Lot 26, CECP

Netzteil Externes Netzteil; Eingangsspannung: 90 bis 246 VAC (50/60 Hz)

Stromverbrauch Bereitschaftsmodus: 6,7 Watt, Ruhemodus: 0,9 Watt, Off/Auto-Off: 0,1 Watt

Energiesparfunktionen HP Auto-Off-Technologie, LED-Lichtquelle (kein Aufwärmen notwendig)⁷

Umweltspezifikationen

RoHS-Konformität, HP GSE-Standard

Einhaltung von behördlichen und Sicherheitsauflagen (Compliance)

IEC 60950-1:2005 +A1 +A11 +A12 und alle anzuwendenden Änderungen; CSA/UL 60950-1, 2. Edition (2007); EN 60950-1:2006 +A11 +A1 +A12 +A2; EAC Sicherheit; Kanada cUL CoC; China CCC; EU CE; Kenia PVOC; Kuwait TER; Nigeria SON; Saudi-Arabien SASO; Südafrika NRCS; Taiwan BSMI; Ukraine Sicherheitszulassung

Elektromagnetische Verträglichkeit (EMV)

Emissionen der Klasse B; CISPR 22:2008 (International); EU EMC Direktive 2014/30/EC, EN 55022:2010 (CE-Marke); China GB9254-2008 (CCC); Taiwan CNS13438:2006 (BSMI); USA CFR47 Part 15, Unterabschnitt B (FCC); ICES-003:2012 Ausgabe 6 (Kanada); Australien C-tick (inklusive Neuseeland); KN 22 und Korea KCC; EAC EMV-Zulassung; Ukraine EMV-Zulassung; EN 61000-3-2:2014 (Oberwellen); EN 61000-3-3:2013 (Flimmern); Immunitätsprüfung nach CISPR 24:2010, EN 50024:2010

Bestellinformationen

Verwenden Sie speziell entwickeltes Zubehör bzw. Verbrauchsmaterial für eine effiziente Leistung. Hier aufgeführtes Zubehör und Verbrauchsmaterial ist erhältlich unter hp.com. Um HP in einem bestimmten Land zu kontaktieren, besuchen Sie hp.com/go/contact. Falls Sie keinen Internetzugang haben, kontaktieren Sie Ihren HP Händler oder HP.

Wireless-Zubehör für Scanner	HP ScanJet Enterprise Flow 7000 s3 Scanner mit Einzelblattzuführung HP Wireless Adapter 100	L2757A L2761A
HP Services	Schützen Sie Ihre Bildverarbeitungs- und Druckinvestitionen mit Care Packs, die Teil des HP Care Angebots sind. Wählen Sie das auf Ihre Anforderungen abgestimmte Servicepaket aus, um den reibungslosen Betrieb Ihrer Scanner sicherzustellen und für mehr Effizienz in Ihrem Unternehmen zu sorgen. Ihre Mitarbeiter müssen nun weniger Zeit für die Fehlerbehebung aufwenden. ⁸	
Steigern Sie die Performance nach Ihrem Bedarf. HP Care bietet Optionen zur Verwaltung von Druckern und Bildverarbeitungsgeräten – angefangen bei Care Pack Services bis hin zu maßgeschneiderten und Berater-Services. Mit den HP Managed Print Services können Sie sich entspannt zurücklehnen.	HP Next Business Day Exchange ScanJet 7000 s3 Service, 3 Jahre HP Next Business Day Exchange ScanJet 7000 s3 Service, 4 Jahre HP Next Business Day Exchange ScanJet 7000 s3 Service, 5 Jahre HP Post Warranty Next Business Day Exchange ScanJet 7000 s3 Service, 1 Jahr HP Next Business Day Onsite Exchange ScanJet 7000 s3 Hardware-Support, 3 Jahre HP Next Business Day Onsite Exchange ScanJet 7000 s3 Hardware-Support, 4 Jahre HP Next Business Day Onsite Exchange ScanJet 7000 s3 Hardware-Support, 5 Jahre HP Post Warranty Next Business Day Onsite Exchange ScanJet 7000 s3 Hardware-Support, 1 Jahr	U1Q59E U5X49E U5X50E U5X46PE U1Q60E U5X51E U1Q62E U5X47PE
Verbrauchsmaterialien	HP ScanJet Enterprise Flow 7000 s3 Walzensatzkit	L2756A

Weitere Informationen unter hp.com

Hinweise

- ¹ Geschwindigkeit für Scannen in Schwarzweiß bei 300 dpi mithilfe der integrierten HP Smart Document Scan Software. Geschwindigkeit für Farbscans gemessen bei 300 dpi. Die tatsächlichen Verarbeitungsgeschwindigkeiten können je nach Scanauflösung, Netzwerkeigenschaften, PC-Leistung und Anwendungssoftware variieren.
- ² Bei vor Mai 2013 eingeführten HP ScanJet-Geräten ist HP EveryPage unter der Bezeichnung „HP Precision Feed“ bekannt.
- ³ HP Web Jetadmin kann kostenlos unter hp.com/go/webjetadmin heruntergeladen werden.
- ⁴ Für das Scannen über ein mobiles Gerät sind der separat erhältliche HP Wireless Adapter 100 (L2761A) sowie die HP JetAdvantage Capture-App erforderlich. Die App ist für mobile Geräte mit Android™ Version 4.0 und höher verfügbar und kann aus dem [Google Play™ Store](https://play.google.com/store/apps/details?id=com.hp.printer) heruntergeladen werden. Weitere Informationen finden Sie unter hp.com/go/documentmanagement. Die Leistungsfähigkeit des Wireless-Netzwerks richtet sich nach der physischen Umgebung und der Entfernung vom Zugangspunkt und kann bei aktiven VPN-Verbindungen eingeschränkt sein. Um per Wi-Fi Direct® scannen zu können, muss das mobile Gerät direkt mit dem Wi-Fi®-Netzwerk des Scanners verbunden sein. Wi-Fi und Wi-Fi Direct sind eingetragene Marken der Wi-Fi Alliance®.
- ⁵ Bei eingeklapptem Zufuhr- und Ausgabefach sowie mit geschlossenen Gerätekappen.
- ⁶ Leistungsdaten basieren auf dem Land/der Region, in dem/der der Scanner verkauft wird. Wandeln Sie die Betriebsspannung nicht um. Dies führt zu Beschädigungen am Gerät und zum Erlöschen der Produktgarantie.
- ⁷ Im Vergleich zu Produkten, die herkömmliche Kopiersysteme mit Kaltkathodenröhren-Technologie einsetzen.
- ⁸ Service-Level und Reaktionszeiten können je nach Region abweichen. Die Serviceleistung beginnt mit dem Datum des Hardwarekaufs. Es gelten Be- und Einschränkungen. Weitere Informationen finden Sie unter hp.com/go/cpc.

Für Updates registrieren unter
hp.com/go/getupdated



An Kollegen weiterleiten

© Copyright 2016-2017 HP Development Company, L.P. Die enthaltenen Informationen können sich jederzeit ohne vorherige Ankündigung ändern. Die Garantien für HP Produkte und Services werden ausschließlich in der entsprechenden, zum Produkt oder Service gehörigen Garantierklärung beschrieben. Die hier enthaltenen Informationen stellen keine zusätzliche Garantie dar. HP haftet nicht für hierin enthaltene technische oder redaktionelle Fehler oder Auslassungen.

Android und Google Play sind Marken von Google Inc. ENERGY STAR ist eine eingetragene Marke der US-Umweltschutzbehörde EPA (Environmental Protection Agency). Microsoft, SharePoint und Windows sind in den USA eingetragene Marken der Microsoft Unternehmensgruppe.

4AA6-6756DEE, Januar 2017, Rev. 2

